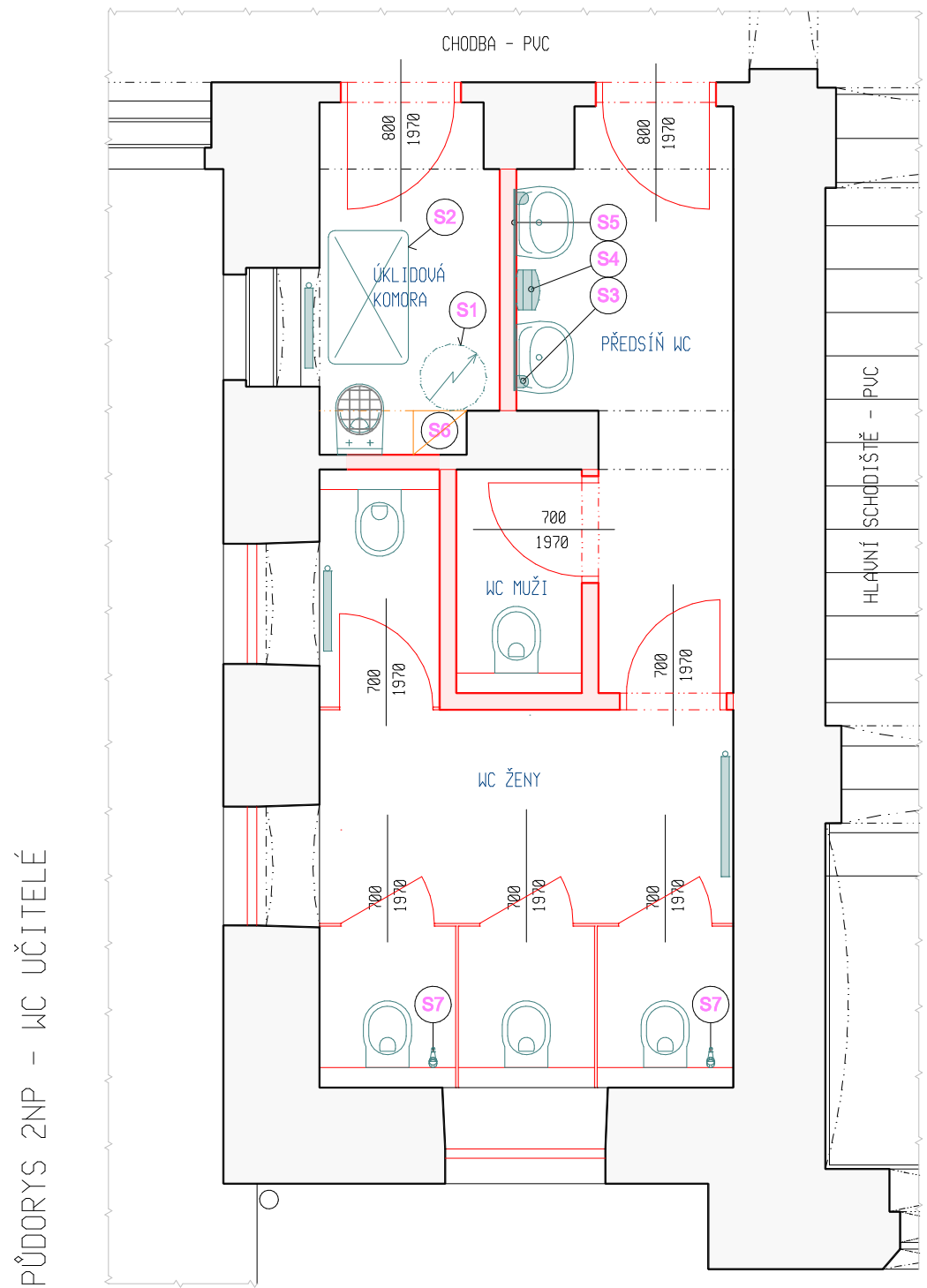


PŮDORYS 2NP - SPECIFIKACE VYBAVENÍ M 1:50



SPECIFIKACE VYBAVENÍ

- S1 - ELEKTRICKÝ AKUMULAČNÍ OHŘÍVAČ O OBJEMU 100l S TERMOSTATEM (TEPELNÁ POJISTKA) A UKAZATELEM TEPLoty
- ENERGETICKÁ TRÍDA C (DOPORUČENO B) / VERTIKÁLNÍ OSAZENÍ NA NOSNÉ ZDIVO
- S2 - PLOCHA PRO ODSTAVENÍ STÁVAJÍCÍHO ÚKLIDOVÉHO VOZÍKU O ROZMĚRECH ~600x1000mm
- S3 - NÁSTĚNNÝ DÁVKOVAČ MÝDLA SE ZÁSObNÍKEM / NEREZOvÁ OCEL / 2ks
- S4 - TRYSKOVÝ NÁSTĚNNÝ VYSOUsEČ RUKOU / HEPA FILTR / NEREZOvÁ OCEL / 1ks
- S5 - ZRCADLO 1500x800mm VSazenÉ DO NEREZOvéHO RÁMEČKU, ZAPUSTIT DO OBKLADU
- PLOCHY KOLEM ZRCADLA VYLOŽIT MOZAIKOU
- S6 - VESTAVĚNÁ JEDNODVĚŘOVÁ SKŘÍŇ 400x330x2070mm, NA SOKLU, 6ks POLIC, MOŽNOST POLOHOVÁNÍ POLIC PO CELÉ VÝŠCE SKŘÍŇĚ
- NAD VÝLEVKOU OSADIT DVĚ POLICE, HRANY ABS, TLUMĚNÉ DOVÍRÁNÍ DVÍŘEK
- KORPUS, POLICE I DVÍŘKA V ŠEDÉM ODSÍNÍU
- S7 - PÁKOVÁ PODOMÍTKOVÁ BATERIE S BIDEtOVOU SPRŠKOU / HADICE DĚLKY 1,2m / PROVEDENÍ V CHROMU

SPECIFIKACE OBKLADŮ A DLAŽBY



REKTIFIKOVANÁ DLAŽBA 450x450x10mm
SVĚTLÉ ŠEDÁ BARVA / MATNÝ POUVRCH
VYSOCE ODOLNÝ POUVRCH PROTI OPOTŘEBENÍ



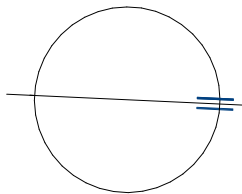
INTERIÉROVÝ OBKLAD 600x200x10mm
DVĚ BARVNÉ VARIANTY, SVĚTLÉ A TMAVĚ ŠEDÁ / MATNÝ POUVRCH
IMITACE JEMNÉHO DEKORU DŘEVA S MATNÝM POUVRCHEM
DECENTNÍ KONTRAST LESKU NAPODOBUJÍCÍ DŘEVĚNOU STRUKTURU



OBKLADOVÁ MOZAIKA 300x300x10mm
VE SKLADBĚ 1/2 = 300x150mm
V ŠEDÝCH ODSÍNÍCH / MATNÝ POUVRCH

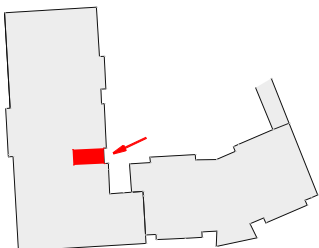


PŘEDPOKLÁDANÁ SKLADĚBNOST OBKLADŮ



POZNÁMKY

- NAURŽENÉ VYBAVENÍ BUDE PŘED ZAHÁJENÍM STAVBY ODSOUHLASENO S INVESTOREM
- OBKLADY A DLAŽBA BUDOU PŘED ZAHÁJENÍM STAVBY VYUŽOKOVÁNY A ODSOUHLASENY INVESTOREM
- Kladení dlažby a obkladů lze provést na podkladě kladecího plánu, který bude rovněž odsouhlasen s investorem
- OBKLADY STĚN BUDOU UKONČENY NÁBĚHEM Z MALTY NA SVISLÉ ZDIVO
- OBKLADOVÉ (ROHOVÉ LIŠTY) A PŘECHODOVÉ LIŠTY (DVEŘE NA CHODBU) JSOU NAURŽENY Z NEREZOvÝCH PROFILŮ V MATNÉM PROVEDENÍ
- PARAPETY OKEN BUDOU OBLOŽENY OBKLADEM, BUDE UPŘESNĚNO PŘI PROVÁDĚNÍ NA STAVBĚ
- DVEŘE JSOU ŘEŠENY JAKO BEZPRAHOVÉ
- OTVORY PRO TZB BUDOU ŘEZÁNY VYSOKOTLAKÝM VODNÍM PAPSKEM



ORIENTACE

STAVEBNÍ ÚPRAVY HYGIENICKÉHO ZÁZEMÍ
PEDAGOGICKÝCH PRACOVNÍKŮ VE 2NP
ZŠ SMETANŮV OKRUH 24/4, KRNOV

INVESTOR: MĚSTO KRNOV, HLAVNÍ NÁMĚSTÍ 96/1, 794 01 KRNOV

PROJEKTANT
R.ZATLOUKAL

PARÉ ČÍSLO

RZ 125-2020/02
ÚNOR 2020
DPS
měřítko 1:50
ozn.výkr. D.1.1-6

PŮDORYS 2NP
SPECIFIKACE VYBAVENÍ
D.1.1 ARCHITEKTONICKO-STAVEBNÍ ŘEŠENÍ